

Alle vergoedingen van onze zorgverzekeringen op een rijtje

Vergoedingenoverzicht 2020

Basisverzekering

Univé Zorg Geregeld polis
Univé Zorg Vrij polis

Modulaire pakketten

Collectief Aanvullend Goed
Collectief Aanvullend Beter
Collectief Aanvullend Best

Tandpakketten

Tand Ongevallen
Tand Goed
Tand Beter
Tand Best

Leeswijzer

Univé heeft drie basisverzekeringen met eigen aanvullende verzekeringen. Dit is het vergoedingsoverzicht van de Univé Zorg Geregeld polis, de Univé Zorg Vrij polis en de (collectieve) aanvullende verzekeringen die hierbij horen. Meer informatie over onze zorgverzekeringen vindt u op unive.nl/zorgverzekering.

Univé Zorg Geregeld polis

Met de Univé Zorg Geregeld polis is uw zorg goed geregeld. Wij hebben afspraken gemaakt met veel zorgverleners bij u in de buurt. Dit geldt bijvoorbeeld voor ziekenhuizen en specialisten, maar ook voor verloskundigen. En dat tegen een voordelige premie. Huisartsenzorg, zoals een consult, krijgt u altijd vergoed.



Univé Zorg Geregeld polis Naturaverzekering

100%

Zorgverlener met contract:
maximaal 100% vergoed

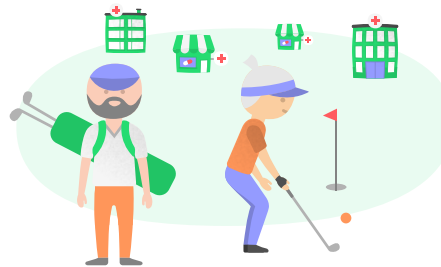
80%

Zorgverlener zonder contract:
maximaal 80% vergoed van het
gemiddeld gecontracteerd tarief

Wij hebben afspraken gemaakt met
veel zorgverleners bij u in de buurt

Univé Zorg Vrij polis

Met de Univé Zorg Vrij polis geniet u van optimale vrijheid. Het maakt niet uit of deze zorgverlener een contract met ons heeft. Zolang de zorgverlener maar voldoet aan de eisen die in de verzekeringsvoorwaarden staan. U betaalt hier iets meer premie voor. U krijgt in de meeste gevallen de nota volledig vergoed. Alleen onredelijk hoge bedragen vergoeden wij niet.



Univé Zorg Vrij polis Restitutieverzekering

100%

Alle zorgverleners:
maximaal 100% vergoed
van het marktconform tarief

U heeft vrije keuze uit zorgverleners

Verzekeringsvoorwaarden

In dit overzicht staan de vergoedingen in het kort. Bijkomende voorwaarden vindt u in de verzekeringsvoorwaarden van 2020. Hierin leest u bijvoorbeeld aan welke voorwaarden uw zorgverlener precies moet voldoen, waarvoor u toestemming moet aanvragen en hoe, en voor welke zorg u een verwijzing nodig heeft. Wij raden u aan deze voorwaarden te lezen als u zorg nodig heeft. Op unive.nl/zorgverzekering/documenten vindt u alle voorwaarden. Of neem contact met ons op. Op de achterkant van dit vergoedingenoverzicht leest u hoe.

Vergoeding basisverzekeringen

In het vergoedingenoverzicht staat met een ● aangegeven welke zorg verzekerd is. Maar wat u vergoed krijgt, is afhankelijk van de door u gekozen basisverzekering en zorgverlener. Voor sommige zorg betaalt u eigen risico en/of een eigen bijdrage.

Eigen risico

Voor een aantal zorgsoorten uit de basisverzekering betaalt u de eerste € 385 zelf. Dit is het verplicht eigen risico. Daarnaast heeft u misschien gekozen voor een vrijwillig eigen risico. Het eigen risico geldt niet voor onder andere zorg door uw huisarts, verloskundige zorg en kraamzorg, verpleging en verzorging (wijkverpleging) en voorkeursgeneesmiddelen.

Eigen bijdrage of maximale vergoeding

Soms is er voor zorg een eigen bijdrage of een maximale vergoeding. Dit betekent dat u een deel van de kosten zelf betaalt. Geldt een eigen bijdrage of maximale vergoeding? Dan leest u dat in het vergoedingenoverzicht.

Vergoeding aanvullende verzekeringen

U krijgt de kosten vergoed tot maximaal de in Nederland geldende wettelijke tarieven. Zijn die er niet? Dan vergoeden we tot maximaal de marktconforme tarieven.

Voor sommige zorg hebben wij contracten gesloten met bepaalde zorgverleners. U krijgt dan het tarief vergoed dat wij met de zorgverlener hebben afgesproken. Er kan ook sprake zijn van aangewezen of erkende zorg. Dit wordt aangegeven in dit vergoedingenoverzicht. Maakt u gebruik van niet-gecontracteerde, niet-erkende of niet-aangewezen zorgverleners? Houd er dan rekening mee dat u (een deel van) de nota zelf betaalt.

Kijk op unive.nl/zorgverzekering/marktconformetarieven voor uitleg over het gemiddeld gecontracteerd tarief en het marktconform tarief.

Vind eenvoudig een zorgverlener

1. Ga naar unive.nl/zorgzoeker
2. Zoek op zorg of de naam van uw zorgverlener
3. Bekijk of de zorgverlener voor de zorg die u nodig heeft een contract met ons heeft.
4. Kies uw zorgverlener

Per jaar = per kalenderjaar

Staat in het vergoedingenoverzicht 'per jaar'? Dan bedoelen we per kalenderjaar. Een kalenderjaar loopt van 1 januari tot en met 31 december.

Stel uw verzekering samen

Stap 1: kies uw basisverzekering

Univé Zorg Geregeld polis

Naturaverzekering

100%

Zorgverlener met contract:
maximaal 100% vergoed

80%

Zorgverlener zonder contract:
maximaal 80% vergoed van het
gemiddeld gecontracteerd tarief

Wij hebben afspraken gemaakt met veel
zorgverleners bij u in de buurt

Univé Zorg Vrij polis

Restitutieverzekering

100%

Alle zorgverleners:
maximaal 100% vergoed
van het marktconform tarief

U heeft vrije keuze uit zorgverleners

Stap 2: kies uw aanvullende verzekering(en)

Modulaire pakketten (exclusief tandheelkunde)

Collectief Aanvullend Goed

Verzekerd voor de meest
noodzakelijke zorg zoals:

- ✓ Medische kosten in het buitenland
- ✓ 15 dagen vervangende mantelzorg
- ✓ Preventie cursussen thuiszorg tot
€ 400
- ✓ 12 behandelingen fysiotherapie

Collectief Aanvullend Beter

Hogere vergoedingen voor
zorgkosten zoals:

- ✓ 20 dagen vervangende mantelzorg
- ✓ Preventie cursussen thuiszorg tot
€ 600
- ✓ 20 behandelingen fysiotherapie
- ✓ Een gratis bril (basis assortiment)

Collectief Aanvullend Best

Hoogste vergoedingen voor
zorgkosten zoals:

- ✓ 25 dagen vervangende mantelzorg
- ✓ Preventie cursussen thuiszorg tot
€ 700
- ✓ 32 behandelingen fysiotherapie
- ✓ Een gratis bril (uitgebreid
assortiment)

Tandpakketten (los af te sluiten of samen met een modulair pakket)

Tand Ongevallen

- ✓ Tandheilkundige kosten
na een ongeval:
€ 10.000 per ongeval

Tand Goed

- ✓ Tandheilkundige kosten
na een ongeval:
€ 10.000 per ongeval
- ✓ Mondzorg: € 250
per jaar
 - 100% periodieke
controle (C11) en
probleemgericht
consult (C13)
 - 80% overige mondzorg

Tand Beter

- ✓ Tandheilkundige kosten
na een ongeval:
€ 10.000 per ongeval
- ✓ Mondzorg: € 500
per jaar
 - 100% periodieke
controle (C11) en
probleemgericht
consult (C13)
 - 80% overige mondzorg
- ✓ Orthodontie
 - tot 18 jaar: € 1.500
 - vanaf 18 jaar: € 500

Tand Best

- ✓ Tandheilkundige kosten
na een ongeval:
€ 10.000 per ongeval
- ✓ Mondzorg: € 1.000
per jaar
 - 100% periodieke
controle (C11) en
probleemgericht
consult (C13)
 - 80% overige mondzorg
- ✓ Orthodontie
 - tot 18 jaar: € 2.500
 - vanaf 18 jaar: € 1.500

Modulaire pakketten

Vergoedingenoverzicht	Basis-verzekering	Aanvullende verzekeringen		
		Goed	Beter	Best
Alternatieve zorg				
Een budget te besteden aan de hieronder genoemde zorgsoorten: - behandelingen en consulten (door aangewezen zorgverlener). Hieronder valt ook alternatieve bewegingstherapie, zoals osteopathie of chiropractie. - homeopathische en/of antroposofische geneesmiddelen		€ 200 per jaar; voor behandelingen en consulten geldt een maximum van € 40 per dag	€ 300 per jaar; voor behandelingen en consulten geldt een maximum van € 40 per dag	€ 500 per jaar; voor behandelingen en consulten geldt een maximum van € 40 per dag
Anticonceptiemiddelen				
Zoals: anticonceptiepil, anticonceptiestafje, spiraaltje, ring of pessarium. Tot 21 jaar: (vanaf 21 jaar: alleen als deze middelen gebruikt worden voor de behandeling van endometriose of menorrhagie (als er sprake is van bloedarmoede)	● voor sommige middelen geldt een eigen bijdrage			
Vanaf 21 jaar: alleen bij gecontracteerde zorgverleners		maximaal het bedrag zoals vastgelegd in het Geneesmiddelen-vergoedingssysteem (GVS).	maximaal het bedrag zoals vastgelegd in het Geneesmiddelen-vergoedingssysteem (GVS).	maximaal het bedrag zoals vastgelegd in het Geneesmiddelen-vergoedingssysteem (GVS).
Audiologische zorg				
Onderzoek naar de gehoorfunctie, advisering hoorapparaat. De audicien informeert u als u een verwijzing van een KNO-arts of audiologisch centrum nodig heeft.	●			
Besnijdenis				
Medisch noodzakelijke besnijdenis	●			
Bevalling en kraamzorg				
Bevalling				
Zwangerschapscursussen: - het zelfhulpprogramma Slimmer Zwanger - cursussen die u voorbereiden op de bevalling - cursussen die uw lichamelijke herstel na de bevalling bevorderen (max. 6 maanden na de bevalling)			€ 100 per jaar	€ 100 per jaar
Bevalling thuis	●			
Bevalling zonder medische noodzaak: - in een geboortecentrum - in een ziekenhuis	● maximaal € 219 per dag voor moeder en kind samen (€ 255 minus € 36 voor de eigen bijdrage kraamzorg)		volledige vergoeding eigen betaling	volledige vergoeding eigen betaling
- in een ziekenhuis of geboortecentrum als onderdeel van integrale geboortezorg	● er geldt een eigen bijdrage voor moeder en kind samen van € 376,17			
Bevalling met medische noodzaak in een ziekenhuis of geboortecentrum	●			

Als er in het vergoedingenoverzicht een ● staat is deze zorg verzekerd. De hoogte van de vergoeding is afhankelijk van de door u gekozen verzekering in combinatie met de gekozen zorgverlener. Meer informatie hierover vindt u op pagina 2.

1) Voor deze zorg heeft u (in een aantal gevallen) vooraf toestemming van Univé nodig. Raadpleeg de verzekeringsvoorwaarden.

Vergoedingenoverzicht	Basis-verzekering	Aanvullende verzekeringen		
		Goed	Beter	Best
Kraamzorg				
Kraamzorg thuis of in een geboortecentrum	● ten hoogste 10 dagen (er geldt een eigen bijdrage van € 4,50 per uur)		€ 125 vergoeding van de eigen bijdrage	volledige vergoeding van de eigen bijdrage
Kraamzorg in een ziekenhuis bij een bevalling met medische noodzaak	●			
Nazorg moeder en pasgeborene of ondersteuning bij adoptie bij kind jonger dan 3 maanden			6 uur	12 uur
Kraampakket van Univé			volledig	volledig
Borstvoeding				
Advies bij borstvoeding (lactatiekundig consult)			€ 200 per bevalling	€ 200 per bevalling
Huur/aanschaf (elektrische) borstkolf			eenmalig maximaal € 80	eenmalig maximaal € 80
Beweegzorg (zoals fysiotherapie)				
Het aantal behandelingen geldt voor:				
fysiotherapie, oefentherapie Cesar/Mensendieck en oedeemtherapie		12 behandelingen ² per jaar.	20 behandelingen ² per jaar.	32 behandelingen ² per jaar.
Behandelingen manuele therapie vallen hier ook onder. Hiervoor krijgt u maximaal 9 behandelingen per indicatie vergoed.				
Tot 18 jaar				
- chronische aandoeningen, na toestemming ¹	●			
- niet chronische aandoeningen	● 18 behandelingen per jaar			
Vanaf 18 jaar:				
- chronische aandoeningen, na toestemming ¹	● vanaf de 21e behandeling			
- bekkenfysiotherapie bij urine-incontinentie	● de 1e 9 behandelingen			
- oefentherapie (looptraining) bij etalagebenen, stadium 2 Fontaine	● 37 behandelingen gedurende 12 maanden			
- oefentherapie bij artrose van heup- of kniegewricht	● 12 behandelingen gedurende maximaal 12 maanden			
- oefentherapie bij COPD vanaf Gold klasse II en hoger Het aantal behandelingen is afhankelijk van de indeling in de GOLD groep A, B, C of D.				
- 1e 12 maanden	● behandelingen: groep A 5 groep B 27 groep C en D 70			
- na 12 maanden (per periode van 12 maanden)	● behandelingen: groep A 0 groep B 3 groep C en D 52			
Brillen, contactlenzen, ooglaseren of lensimplantaties				
U kunt kiezen uit één van de onderstaande vergoedingen:				
- een bril van Hans Anders, Pearle, Specsavers, Eyewish of eyes + more (volgens Reglement gezichtshulpmiddelen)			1 enkelvoudige of multifocale bril uit het basisaanbod per 3 jaar	1 enkelvoudige of multifocale bril uit het uitgebreide aanbod per 3 jaar
- de aanschaf van brillen of lenzen bij een andere opticien dan hierboven vermeld			maximaal € 50 per 3 jaar	maximaal € 100 per 3 jaar
ooglaserverhandeling/lensimplantatie				€ 500 eenmalig

Als er in het vergoedingenoverzicht een ● staat is deze zorg verzekerd. De hoogte van de vergoeding is afhankelijk van de door u gekozen verzekering in combinatie met de gekozen zorgverlener. Meer informatie hierover vindt u op pagina 2.

1) Voor deze zorg heeft u (in een aantal gevallen) vooraf toestemming van Univé nodig. Raadpleeg de verzekeringsvoorwaarden.

2) Let op: u krijgt maximaal 100% vergoed bij een zorgverlener met contract. Gaat u naar een fysiotherapeut, oefentherapeut of oedeemtherapeut zonder contract dan is de vergoeding lager. U vindt de maximale vergoeding in de Lijst maximale vergoedingen niet-gecontracteerde zorgverleners aanvullende verzekeringen op onze website.

Vergoedingenoverzicht	Basis-verzekering	Aanvullende verzekeringen		
		Goed	Beter	Best
Buitenland				
Spoedeisende zorg tijdens vakantie en tijdelijk verblijf in het buitenland	● maximaal het tarief dat in Nederland redelijk is (marktconform tarief). Dit geldt ook voor de vergoeding voor een zorgverlener zonder contract	volledig	volledig	volledig
Niet-spoedeisende zorg in het buitenland, na toestemming ¹	● maximaal het tarief dat wij in Nederland zouden vergoeden			
Repatriëring bij onvoorziene zorg door de Univé Alarmcentrale		volledig	volledig	volledig
Preventieve vaccinaties en geneesmiddelen bij een reis naar het buitenland, alleen bij gecontracteerde zorgverleners.		volledig	volledig	volledig
Erfelijkheidsonderzoek				
Onderzoek van en naar erfelijke afwijkingen	●			
Ergotherapie				
Ergotherapie	● 10 behandelingen per jaar	5 behandelingen per jaar	5 behandelingen per jaar	5 behandelingen per jaar
Farmaceutische zorg (o.a. geneesmiddelen)				
Geneesmiddelen opgenomen in bijlage 1 van de Regeling zorgverzekering en het Reglement farmaceutische zorg, in een aantal gevallen na toestemming ¹	● voor sommige geneesmiddelen geldt een eigen bijdrage			
Dieetpreparaten (medische voeding met een andere vorm en een andere samenstelling dan normale voeding) na toestemming ¹ . Er zijn verschillende soorten, onder andere drinkvoeding en sondevoeding. Voor sondevoeding geleverd door een niet-gecontracteerde zorgverlener geldt een gedeeltelijke vergoeding. Voor drinkvoeding geldt het Reglement farmaceutische zorg.	●			
Gecombineerde leefstijlinterventie (GLI)				
Vanaf 18 jaar Een erkend programma gericht op gedragsverandering vanwege overgewicht in combinatie met (een risico op) bepaalde aandoeningen of obesitas.	●			
Geneeskundige zorg voor specifieke patiëntgroepen				
Zorg gericht op kwetsbare patiënten, zoals ouderen en mensen met een verstandelijke beperking. Deze zorg wordt verleend door een specialist ouderengeneeskunde of arts verstandelijk gehandicapten.	●			
Huidbehandelingen				
Een budget te besteden aan de hieronder genoemde zorgsoorten (door aangewezen zorgverlener): - acnebehandeling - camouflagetherapie - ontharen		€ 300 per jaar	€ 500 per jaar	€ 700 per jaar
Huisartsenzorg				
Hieronder valt ook begeleiding bij het stoppen met roken en voetzorg bij diabetes mellitus.	●			
Huishoudelijke hulp				
Huishoudelijke hulp vanaf 18 jaar aansluitend op een ziekenhuisopname door een erkende thuiszorgorganisatie of een aangewezen zorgverlener.			9 uur per jaar, maximaal € 16 per uur	12 uur per jaar, maximaal € 16 per uur

Als er in het vergoedingenoverzicht een ● staat is deze zorg verzekerd. De hoogte van de vergoeding is afhankelijk van de door u gekozen verzekering in combinatie met de gekozen zorgverlener. Meer informatie hierover vindt u op pagina 2.

1) Voor deze zorg heeft u (in een aantal gevallen) vooraf toestemming van Univé nodig. Raadpleeg de verzekeringsvoorwaarden.

Vergoedingenoverzicht	Basis-verzekering	Aanvullende verzekeringen		
		Goed	Beter	Best
Hulpmiddelen				
Hulpmiddelen en verbandmiddelen opgenomen in de Regeling zorgverzekering en het Reglement hulpmiddelen, in een aantal gevallen na toestemming ¹	● voor sommige hulpmiddelen geldt een eigen bijdrage en/of een maximale vergoeding			
Een budget te besteden aan wettelijke bijdragen/eigen betalingen of (extra's die te maken hebben met) de hieronder genoemde hulpmiddelen: - audiologische hulpmiddelen: - wettelijke eigen bijdrage vanaf 18 jaar voor een hoortoestel en tinnitusmaskeerder - batterijen, losse oplaadbare batterijen en bijbehorende opladers voor hoorhulpmiddelen - mamma prothese, artikelen die worden gebruikt na een borstampuatie - pruiken of mutssja's - steunpessarium - hand- of vingerspalk voor tijdelijk gebruik (door gecontracteerde zorgverlener) - (huur-)kosten van een plasweccker voor verzekerden van 6 tot 18 jaar - ADL-hulpmiddelen. Dit zijn hulpmiddelen voor de algemene dagelijkse levensverrichtingen, zoals kleine hulpmiddelen die u helpen bij het wassen, aankleden of het koken en eten - wettelijke eigen bijdrage voor verzekerden tot 18 jaar voor brillenglazen of filterglazen		€ 250 per jaar	€ 500 per jaar	
In-vitrofertilisatie (IVF), en overige fertiliteitsbevorderende behandelingen				
In-vitrofertilisatie (IVF) voor vrouwen tot 43 jaar; er gelden nadere voorwaarden	● 1e, 2e, en 3e poging			
Overige fertiliteitsbevorderende behandelingen (vrouwen tot 43 jaar)	●			
Lidmaatschapsvergoeding				
U ontvangt een tegemoetkoming in de kosten van het lidmaatschap van een aangesloten thuiszorgorganisatie, of een patiëntenvereniging aangesloten bij Patiënten Federatie Nederland of koepelorganisatie Ieder(in). De vergoeding is voor maximaal 1 lidmaatschap per jaar. Een overzicht van de door ons aangewezen thuiszorgorganisaties vindt u op unive.nl/thuiszorg .		€ 25 per jaar	€ 25 per jaar	€ 25 per jaar
Logopedie				
Herstel of verbetering van spraakfunctie of spraakvermogen	●			
Mantelzorg				
Mantelzorgcursussen: leren omgaan met een ziekte of aandoening, zoals astma, COPD, diabetes, kanker of dementie		zie budget Preventie	zie budget Preventie	zie budget Preventie
Mantelzorgmakelaar op verwijzing van Univé Zorgadvies en Bemiddeling		€ 500 per jaar	€ 750 per jaar	€ 1.000 per jaar
Vervangende mantelzorg, aanvragen via Univé Zorgadvies en Bemiddeling.		15 dagen per jaar	20 dagen per jaar	25 dagen per jaar
Medisch specialistische zorg				
Voor deze zorg heeft u voor enkele behandelingen vooraf toestemming ¹ nodig	●			

Als er in het vergoedingenoverzicht een ● staat is deze zorg verzekerd. De hoogte van de vergoeding is afhankelijk van de door u gekozen verzekering in combinatie met de gekozen zorgverlener. Meer informatie hierover vindt u op pagina 2.

1) Voor deze zorg heeft u (in een aantal gevallen) vooraf toestemming van Univé nodig. Raadpleeg de verzekeringsvoorwaarden.

Vergoedingenoverzicht	Basis-verzekering	Aanvullende verzekeringen		
		Goed	Beter	Best
Multidisciplinaire zorg (ketenzorg)				
Ketenzorg voor verzekerden met diabetes mellitus type 2 (DM type 2), chronisch obstructieve longziekte (COPD), hart- en vaatziekten, verhoogd vasculair risicomangement, astma vanaf 16 jaar en voor de doelgroep kwetsbare ouderen	●			
Palliatieve box				
Palliatieve box, alleen bij aangewezen zorgverleners. Deze box biedt ondersteuning aan mantelzorgers en professionals bij het zorgen voor mensen in de laatste dagen tot weken van het leven.		palliatieve box in natura	palliatieve box in natura	palliatieve box in natura
Plastische en/of reconstructieve chirurgie				
Voor specifieke medische indicaties na toestemming ¹	●			
- buikwandcorrectie bij specifieke indicaties, na toestemming, alleen bij gecontracteerde zorgverleners ¹	●			volledig
- bovenooglidcorrectie bij een specifieke indicatie, na toestemming, alleen bij gecontracteerde zorgverleners ¹	●			volledig
- flapoorcorrectie voor verzekerden tot 18 jaar, alleen bij gecontracteerde zorgverleners				volledig
Preventie				
Een budget te besteden aan de hieronder genoemde zorgsoorten: - cursussen (o.a. omgaan met ziekte of aandoening) - cursussen die u helpen de regie over uw eigen gezondheid te krijgen. Meer informatie vindt u op unive.nl/thuiszorg - EHBO-cursus - reanimatiecursus - valpreventie - gezondheidstest - sportmedisch advies - consult en advies voor vrouwen		€ 400 per jaar	€ 600 per jaar	€ 700 per jaar
Psychologische zorg				
Geestelijke gezondheidszorg (GGZ) vanaf 18 jaar: - generalistische basis GGZ - gespecialiseerde GGZ (bij opname na toestemming ¹)	●			
Seksuologische zorg				€ 60 per zitting, max. 4 zittingen per jaar
Mindfulness bij burn-out klachten		€ 350 per jaar	€ 350 per jaar	€ 350 per jaar
Revalidatie				
Onderzoek, advisering en behandeling bij specifieke indicaties, na toestemming ¹ . Hieronder valt ook quick scan en oncologische revalidatie	●			
Geriatrische revalidatie	● (max. 6 maanden)			
Sterilisatie				
Sterilisatie man (vasectomie), alleen bij gecontracteerde zorgverleners. U kunt ook naar een huisarts. Deze hoeft geen contract met ons te hebben.			volledig	volledig
Sterilisatie vrouw, alleen bij gecontracteerde zorgverleners			volledig	volledig
Stoppen met roken				
Stoppen-met-rokenprogramma. Het programma valt niet onder het eigen risico. Bij de Univé Zorg Geregeld polis mogen de geneesmiddelen alleen worden geleverd door een voor deze zorg gecontracteerde internetapotheek. Bij de Univé Zorg Vrij polis mag elke apotheker of apothekhoudend huisarts de geneesmiddelen leveren.	● eenmaal per jaar			

Als er in het vergoedingenoverzicht een ● staat is deze zorg verzekerd. De hoogte van de vergoeding is afhankelijk van de door u gekozen verzekering in combinatie met de gekozen zorgverlener. Meer informatie hierover vindt u op pagina 2.

1) Voor deze zorg heeft u (in een aantal gevallen) vooraf toestemming van Univé nodig. Raadpleeg de verzekeringsvoorwaarden.

Vergoedingenoverzicht	Basis-verzekering	Aanvullende verzekeringen		
		Goed	Beter	Best
Tandheelkundige zorg/Mondzorg				
Tandheelkundige en orthodontische zorg in bijzondere gevallen				
- tandheelkundige zorg (inclusief eventuele implantaten en techniekkosten) en orthodontische zorg in bijzondere gevallen, na toestemming ¹	● er kan een eigen bijdrage gelden			
Tandheelkundige zorg tot 18 jaar				
- tandheelkundige zorg met uitzondering van orthodontie - kronen, bruggen, implantaten bij specifieke medische indicatie en kaakoverzichtsfoto's, na toestemming ¹	●			
Kaakchirurgie vanaf 18 jaar				
Kaakchirurgie (na toestemming ¹) met uitzondering van het aanbrengen van implantaten, behandeling van tandvlees en ongecompliceerde extracties.	●			
Kunstgebitten (gebitsprothesen) vanaf 18 jaar				
- uitneembaar volledig kunstgebit, inclusief techniekkosten, na toestemming ¹	● er geldt een eigen bijdrage van 25%		volledige vergoeding van de eigen bijdrage	volledige vergoeding van de eigen bijdrage
- uitneembaar volledig kunstgebit op implantaten, inclusief techniekkosten, na toestemming ¹	● er geldt een eigen bijdrage van 8% (bovenkaak) en 10% (onderkaak)		volledige vergoeding van de eigen bijdrage	volledige vergoeding van de eigen bijdrage
- uitneembaar volledig kunstgebit, inclusief techniekkosten: normale gebitsprothese op de ene kaak en een implantaatgedragen prothese op de andere kaak	● er geldt een eigen bijdrage van 17%		volledige vergoeding van de eigen bijdrage	volledige vergoeding van de eigen bijdrage
- opvullen (rebasen) en repareren van uw volledig kunstgebit	● er geldt een eigen bijdrage van 10% van de kosten		volledige vergoeding van de eigen bijdrage	volledige vergoeding van de eigen bijdrage
Transplantatie van weefsels en organen				
Als de transplantatie is verricht in een EU- of EER-lidstaat	●			
Verblijf				
Verblijf in herstellingsoord/zorghotel (bij gecontracteerde zorgverlener) mogelijk als 1 het aansluit op ontslag uit een ziekenhuis of behandeling in een zelfstandig behandelcentrum, na afronding van uw behandelingen 2 uw mantelzorgverlener overbelast is of tijdelijk wegvalt en er geen andere opvang thuis mogelijk is 3 u wilt herstellen van (mentale) overbelasting of burn-out		€ 100 per dag, maximaal € 1.000 per jaar	€ 100 per dag, maximaal € 1.500 per jaar	€ 100 per dag, maximaal € 2.000 per jaar
Verblijf in hospice (door erkende zorgverlener)		€ 40 per dag	€ 40 per dag	€ 40 per dag
Verblijf in: - (psychiatrisch) ziekenhuis - GGZ-instelling, na toestemming ¹ - instelling voor eerstelijnsverblijf - revalidatie-instelling, na toestemming ¹ - kinderschulp in verband met intensieve kindzorg	●			
Verblijf in een logeer- of familiehuis: - bij ziekenhuisopname van uw kind of partner - als u 2 dagbehandelingen moet ondergaan op aaneengesloten dagen in een ziekenhuis dat meer dan 40 kilometer van uw woonadres ligt		€ 45 per dag	€ 45 per dag	€ 45 per dag
Verblijf in Gasthuis Antoni van Leeuwenhoek ziekenhuis of familiehuis Daniël den Hoed als u hier poliklinisch onder behandeling bent.		volledig	volledig	volledig
Verpleging en verzorging (wijkverpleging)				
Verpleging en verzorging zonder verblijf en verpleegkundige dagopvang intensieve kindzorg, eventueel in de vorm van een persoonsgebonden budget (pgb), na toestemming ¹	●			

Als er in het vergoedingenoverzicht een ● staat is deze zorg verzekerd. De hoogte van de vergoeding is afhankelijk van de door u gekozen verzekering in combinatie met de gekozen zorgverlener. Meer informatie hierover vindt u op pagina 2.

1) Voor deze zorg heeft u (in een aantal gevallen) vooraf toestemming van Univé nodig. Raadpleeg de verzekeringsvoorwaarden.

Vergoedingenoverzicht	Basis-verzekering	Aanvullende verzekeringen		
		Goed	Beter	Best
Vervoer				
Ambulancevervoer	●			
Zittend ziekenvervoer bij specifieke medische indicaties na toestemming ¹ , voor consulten, controles, onderzoek en behandelingen met:				
- eigen auto	● € 0,32 per km, er geldt een eigen bijdrage van € 105 per jaar			
- openbaar vervoer of taxi	● er geldt een eigen bijdrage van € 105 per jaar			
- taxivervoer (door gecontracteerde vervoerder) of eigen vervoer vanwege transplantatie van organen		taxi: volledig eigen auto: € 0,32 per km	taxi: volledig eigen auto: € 0,32 per km	taxi: volledig eigen auto: € 0,32 per km
- Logeerkosten: moet u voor een behandeling langdurig over een grote afstand heen en weer reizen? En komt u in aanmerking voor vergoeding van vervoerskosten (zittend ziekenvervoer)? Dan kunt u ook kiezen voor een vergoeding voor logeerkosten. Dit kan als u minstens 3 dagen achter elkaar een behandeling heeft. Als u voor deze vergoeding kiest, dan vergoeden wij geen zittend ziekenvervoer.	● maximaal € 75 per nacht			
Voedingsadvies				
Diëtetiek: voorlichting met een medisch doel over voeding en eetgewoonten	● 3 behandelingen per jaar		2 behandelingen per jaar	4 behandelingen per jaar
Gewichtsconsulent		€ 50 per jaar	€ 100 per jaar	€ 150 per jaar
Voetbehandelingen				
Een budget te besteden aan de hieronder genoemde zorgsoorten: - voetbehandelingen als u reuma (reumatoïde artritis) heeft - voetbehandelingen als u diabetes heeft met zorgprofiel ¹ . In bepaalde gevallen valt voetzorg bij diabetes mellitus onder de basisverzekering als onderdeel van huisartsenzorg. - podotherapie	●	€ 100 per jaar	€ 300 per jaar	€ 500 per jaar
Steunzolen en therapiezolen		€ 70 per jaar	€ 125 per jaar	€ 125 per jaar
Zintuiglijk gehandicaptenzorg				
Multidisciplinaire zorg in verband met een visuele, auditieve of communicatieve beperking	●			

Als er in het vergoedingenoverzicht een ● staat is deze zorg verzekerd. De hoogte van de vergoeding is afhankelijk van de door u gekozen verzekering in combinatie met de gekozen zorgverlener. Meer informatie hierover vindt u op pagina 2.

1) Voor deze zorg heeft u (in een aantal gevallen) vooraf toestemming van Univé nodig. Raadpleeg de verzekeringsvoorwaarden.

Tandpakketten

Vergoedingenoverzicht	Tandpakketten			
	Ongevallen	Goed	Beter	Best
Tandheelkundige zorg vanaf 18 jaar				
Tandheelkundige zorg. Niet vergoed worden de kosten van orthodontische zorg, algehele narcose of sedatie en het bleken van tanden (inclusief techniek- en materiaalkosten)		€ 250 per jaar: 100% periodieke controle (C11) en probleemgericht consult (C13) en 80% overige tandzorg.	€ 500 per jaar: 100% periodieke controle (C11) en probleemgericht consult (C13) en 80% overige tandzorg.	€ 1.000 per jaar: 100% periodieke controle (C11) en probleemgericht consult (C13) en 80% overige tandzorg. Er geldt een wachttijd van 12 maanden voor gedeeltelijke gebitsprothesen en implantaten, kronen en bruggen.
Eigen bijdrage uitneembaar volledig kunstgebit (op implantaten)		Volledige vergoeding van de eigen bijdrage	Volledige vergoeding van de eigen bijdrage	Volledige vergoeding van de eigen bijdrage
Orthodontische zorg				
Tot 18 jaar			€ 1.500 voor de hele looptijd van de verzekering	€ 2.500 voor de hele looptijd van de verzekering. Er geldt een wachttijd van 12 maanden.
Vanaf 18 jaar			€ 500 voor de hele looptijd van de verzekering	€ 1.500 voor de hele looptijd van de verzekering. Er geldt een wachttijd van 12 maanden.
Tand Ongevallen				
Tandheelkundige kosten na een ongeval, na toestemming ¹	€ 10.000 per ongeval	€ 10.000 per ongeval	€ 10.000 per ongeval	€ 10.000 per ongeval

1) Voor deze zorg heeft u (in een aantal gevallen) vooraf toestemming van Univé nodig. Raadpleeg de verzekeringsvoorwaarden.

Handig voor iedereen

De extra's van Univé

Bij Univé profiteert u van de voordelen van een goede zorgverzekering. Maar we bieden ook veel handige extra's.

Zorghulp

Met de Zorghulp van Univé staat u er nooit alleen voor. Wij helpen u bij twijfel over een doktersbezoek en bij het vinden van de juiste zorg, zeker als er een wachtlijst is. Ook kunt u bellen met de Dokter bij de Hand waar u al uw medische vragen kunt stellen. Kijk op unive.nl/zorghulp voor meer informatie.

Op vakantie

U kunt onze Vakantiehulp raadplegen via unive.nl/onbezorgdopvakantie. Bij twijfel over een doktersbezoek of als u een tolk tijdens een medisch consult nodig heeft.

Univé Alarmcentrale

Wordt u ziek in het buitenland en moet u minstens een nacht in het ziekenhuis blijven? Dan bent u verplicht contact op te nemen met de mensen van de Univé Alarmcentrale. Zij vertellen wat u allemaal moet regelen. En ze beoordelen welke kosten wel en niet zijn verzekerd. De Univé Alarmcentrale is dag en nacht bereikbaar via +3140 - 297 5750. Het telefoonnummer van de Univé Alarmcentrale staat ook op uw zorgpas.

Univé Kraamzorg

Voor het aanvragen van kraamzorg kunt u contact opnemen met Univé Kraamzorg via 0800 - 899 80 99 (gratis).

Univé App

In de Univé App heeft u uw online zorgpas altijd bij de hand en ziet u hoeveel zorgbudget u nog over heeft. Ook kunt u heel eenvoudig online uw declaraties indienen en een zorgverlener zoeken. De Univé App toont naast uw zorgverzekering ook uw andere verzekeringen bij Univé.

Mijn Univé Zorg

In Mijn Univé Zorg kunt u verzekeringsvoorwaarden bekijken, online declareren, uw eigen risico inzien en uw post digitaal ontvangen. Log in via mijnunivezorg.nl.

Collectief Thuiszorg

Heeft uw thuiszorgorganisatie een collectief contract met Univé afgesloten? Dan kunt u ook nog rekenen op deze extra's:

Beweegzorg, mantelzorg en preventieve cursussen

U ontvangt een uitgebreide vergoeding voor beweegzorg zoals fysiotherapie, ondersteuning van de mantelzorgmakelaar, vervangende mantelzorg en preventieve cursussen in Collectief Aanvullend Goed, Beter en Best.

Snelle behandeling

Univé hoopt dat u na ziekte of een ongeval snel weer herstelt. En biedt u daarom hulp bij het zoeken naar een andere zorgverlener wanneer u niet snel geholpen kunt worden. Ook buiten de grenzen zoeken wij naar een passende oplossing voor uw situatie.

Vast aanspreekpunt

Voor vragen aan Univé kunt u bellen met de Klantenservice via het gratis nummer 0800 - 023 47 63.

Lidmaatschap Thuiszorg

U ontvangt een tegemoetkoming in de kosten van het lidmaatschap van de thuiszorg tot € 25 per jaar in Collectief Aanvullend Goed, Beter en Best.

Meer informatie

U vindt meer informatie over de extra's voor de thuiszorg op unive.nl/thuiszorg

De zekerheid van elkaar helpen



In een tijd waarin veel verandert, biedt Coöperatie Univé de zekerheid van elkaar helpen. We zijn dichtbij door onze ruim 110 winkels en online via onder andere de Univé App. Al sinds 1794 helpen we risico's te voorkomen, gevolgen te beperken en alleen te verzekeren wat echt nodig is. Wij helpen mensen om gezond te blijven, onder andere door sport en beweging te stimuleren. Wij ondersteunen mensen die elkaar willen helpen. Zo maken we het een beetje makkelijker voor mantelzorgers, bijvoorbeeld met vervangende mantelzorg. En vergoeden we EHBO-trainingen en reanimatiecursussen in onze aanvullende verzekeringen. Wij zijn Univé, wij zijn van onze leden en wij zijn van elkaar helpen. En daar plukt ú de vruchten van. Lees er meer over op [unive.nl](https://www.unive.nl).

Meer weten?

Website

[unive.nl](https://www.unive.nl)

Telefoonnummer

0800 - 023 47 63

[unive.nl/klantenservice](https://www.unive.nl/klantenservice)

Postadres

Univé

Postbus 445

5600 AK Eindhoven

Kom langs in onze winkel

U bent van harte welkom in de Univé-winkel bij u in de buurt. Kijk voor een overzicht op [unive.nl/contact](https://www.unive.nl/contact)

Klachtenprocedure

Heeft u klachten over uw zorgverzekering? Op [unive.nl](https://www.unive.nl) vindt u onze klachtenprocedure.

Dit vergoedingenoverzicht bevat een samenvatting van de verzekeringsvoorwaarden. Een volledig overzicht van de verzekeringsvoorwaarden vindt u op [unive.nl](https://www.unive.nl). Dit overzicht is onder voorbehoud van druk-en typefouten.

N.V. Univé Zorg (Univé), statutair gevestigd in Arnhem • KvK-nummer 37112407 • DNB-vergunningnummer 12000665