

## Univé Zorg Geregeld en Zorg Vrij polis

Dit verandert er voor u in 2020



### Univé Zorg Geregeld polis Naturaverzekering

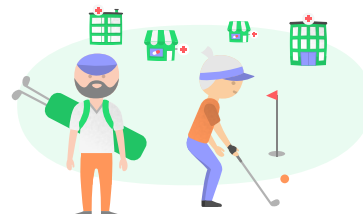
100%

Zorgverlener met contract:  
maximaal 100% vergoed

80%

Zorgverlener zonder contract:  
maximaal 80% vergoed van het  
gemiddeld gecontracteerd tarief

Wij hebben afspraken gemaakt met  
veel zorgverleners bij u in de buurt



### Univé Zorg Vrij polis Restitutieverzekering

100%

Alle zorgverleners:  
maximaal 100% vergoed  
van het marktconform tarief

U heeft vrije keuze uit zorgverleners

Kijk voor uitleg over de tarieven op [unive.nl/zorgverzekering/marktconforme-tarieven](https://unive.nl/zorgverzekering/marktconforme-tarieven).

## Wijzigingen

Het eigen risico blijft in 2020 gelijk: € 385. Wel verandert een aantal voorwaarden en vergoedingen. Op uw polis ziet u welke basisverzekering en aanvullende verzekeringen u heeft. We zetten hieronder een aantal belangrijke wijzigingen voor u op een rij.

Op [unive.nl/wijzigingen2020](https://unive.nl/wijzigingen2020) vindt u het complete overzicht van alle wijzigingen. Hier vindt u ook het totale vergoedingsoverzicht.

### Stoppen-met-rokenprogramma | Basisverzekering

Volgt u een stoppen-met-rokenprogramma? Dan betaalt u geen verplicht eigen risico. Vanaf 1 januari 2020 betaalt u ook geen eigen risico voor de geneesmiddelen die u hierbij krijgt voorgeschreven.

### Logeerkosten in plaats van vervoerskosten |

#### Basisverzekering

Moet u voor bepaalde behandelingen vaak over een grote afstand heen en weer reizen? En komt u in aanmerking voor vergoeding van vervoerskosten (zittend ziekenvervoer)? Dan kunt u vanaf 1 januari 2020 ook kiezen voor een vergoeding voor logeerkosten. Dit is mogelijk als u tenminste drie dagen achter elkaar behandeld wordt. De vergoeding is maximaal € 75 per nacht. U heeft hiervoor toestemming van ons nodig. Als u voor deze vergoeding kiest, vergoeden wij geen zittend ziekenvervoer meer.

### Verpleging, verzorging en GGZ door zorgverleners

#### zonder contract | Basisverzekering en aanvullende verzekering

Maakt u voor verpleging en verzorging of Geestelijke Gezondheidszorg (GGZ) gebruik van een zorgverlener waarmee wij geen contract hebben gesloten? Dan kunt u vanaf 1 januari alleen zelf de rekening voor de kosten van zorg bij ons indienen. De zorgverlener kan deze niet meer rechtstreeks naar ons sturen, maar stuurt de nota naar u. U dient de declaratie bij ons in en wij maken de vergoeding aan u over. U moet dan zelf de zorgverlener betalen. Op [unive.nl/zorgzoeker](https://unive.nl/zorgzoeker) kunt u controleren of uw zorgverlener een contract heeft.

[Lees verder op de achterzijde](#)

### Fysio- en oefentherapie | Aanvullende verzekering

De vergoeding in uw aanvullende verzekering voor fysiotherapeuten en oefentherapeuten zonder contract met ons wordt lager. De maximale vergoedingen vindt u op onze website. Gaat u naar een zorgverlener zonder contract? Dan betaalt u misschien een deel zelf. Voorbeeld: Gemiddeld kost een gewone behandeling fysiotherapie € 30. De maximale vergoeding wordt in dit geval € 17,50. Fysio- en oefentherapeuten met een contract vergoeden wij helemaal. Deze vindt u op [unive.nl/zorgzoeker](https://unive.nl/zorgzoeker).

In 2020 wordt het aantal behandelingen fysiotherapie, oefentherapie en oedeemtherapie dat wij vergoeden:

- Aanvullend Goed: 9 (verandert niet)
- Aanvullend Beter: 16 (verandert niet)
- Aanvullend Best: 20 (was 22)

[Aanvullend Goed, Beter, Best](#)

### Mondzorg | Aanvullende verzekering

In 2020 blijven de budgetten voor mondzorg gelijk. Vanaf 1 januari 2020 vervalt de tandheelkundige selectie voor Tand Best. Dit wordt een wachttijd van één jaar voor kronen, bruggen, gedeeltelijke gebitsprothesen, implantaten en orthodontie. Dit betekent dat wij in het eerste jaar dat u de verzekering heeft afgesloten de kosten van deze behandelingen niet vergoeden. Wij vergoeden wel de reguliere tandheelkundige zorg.

[Tand Best](#)

### Alternatieve zorg | Aanvullende verzekering

Vanaf 1 januari 2020 wordt alternatieve beweegzorg (zoals een chiropractor of een osteopaat) uit het budget alternatieve zorg vergoed. Wij vergoeden voor alternatieve zorg per dag maximaal € 40 (was € 45). Het budget wordt:

- Aanvullend Goed € 200 (was € 300)
- Aanvullend Beter € 300 (was € 500)
- Aanvullend Best € 500 (was € 800)

[Aanvullend Goed, Beter, Best](#)

## Extra's van Univé

### Univé Zorgcheck

Welke zorg heeft u nodig volgend jaar? Doe de Univé Zorgcheck en kijk of uw zorgverzekering nog bij u past op [unive.nl/zorgcheck2020](https://unive.nl/zorgcheck2020).

### Zorghulp

Met de Zorghulp van Univé staat u er nooit alleen voor. Wij helpen u bij twijfel over een doktersbezoek en bij het vinden van de juiste zorg, zeker als er een wachtlijst is. Ook kunt u bellen met de Dokter bij de Hand waar u al uw medische vragen kunt stellen.

### Op vakantie

U kunt dan onze Vakantiehulp raadplegen via [unive.nl/onbezorgdopvakantie](https://unive.nl/onbezorgdopvakantie). Bij twijfel over een doktersbezoek of als u een tolk tijdens een medisch consult nodig heeft.

### Zorg nodig?

Kijk op [unive.nl/zorgzoeker](https://unive.nl/zorgzoeker) of uw zorgverlener een contract met ons heeft voor de zorg die u nodig heeft. Met de Univé Zorg Vrij polis bepaalt u zelf naar welke zorgverlener u gaat.

### Uw verplicht eigen risico gespreid betalen

Verwacht u komend jaar uw eigen risico te moeten gebruiken? En wilt u voorkomen dat u dit bedrag in één keer moet betalen? Dan kunt u bij Univé in 2020 uw verplicht eigen risico in tien termijnen betalen. Kiest u hiervoor? Dan betaalt u tien maanden een vast bedrag per maand. Kijk voor de voorwaarden en meer informatie op: [unive.nl/gespreidbetalen](https://unive.nl/gespreidbetalen).

### Univé App

In de Univé App heeft u uw online zorgpas altijd bij de hand en ziet u hoeveel zorgbudget u nog over heeft. Ook kunt u heel eenvoudig online uw declaraties indienen en een zorgverlener zoeken. De Univé App toont naast uw zorgverzekering ook uw andere verzekeringen bij Univé.

### Mijn Univé Zorg

In Mijn Univé Zorg kunt u verzekeringsvoorwaarden bekijken, online declareren, uw eigen risico inzien en uw post digitaal ontvangen. Log in via [mijnunivezorg.nl](https://mijnunivezorg.nl).

### Bel, mail of kom langs!

Heeft u een vraag of wilt u advies? Bel ons dan gerust. Wij zijn bereikbaar via telefoonnummer 072 527 75 95. Komt u liever langs? U bent van harte welkom in de Univé-winkel bij u in de buurt. Kijk voor alle contactmogelijkheden op [unive.nl/klantenservice](https://unive.nl/klantenservice). Wij helpen u graag.

**Univé** daar plukt ú de vruchten van